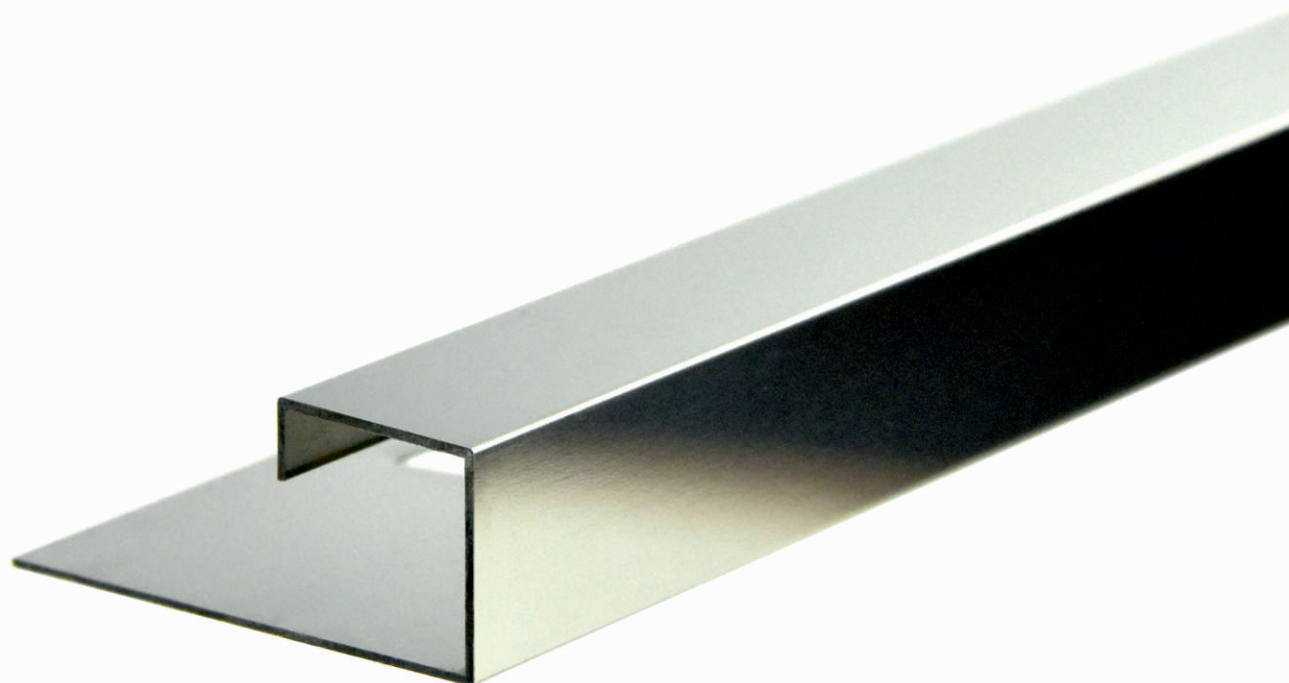


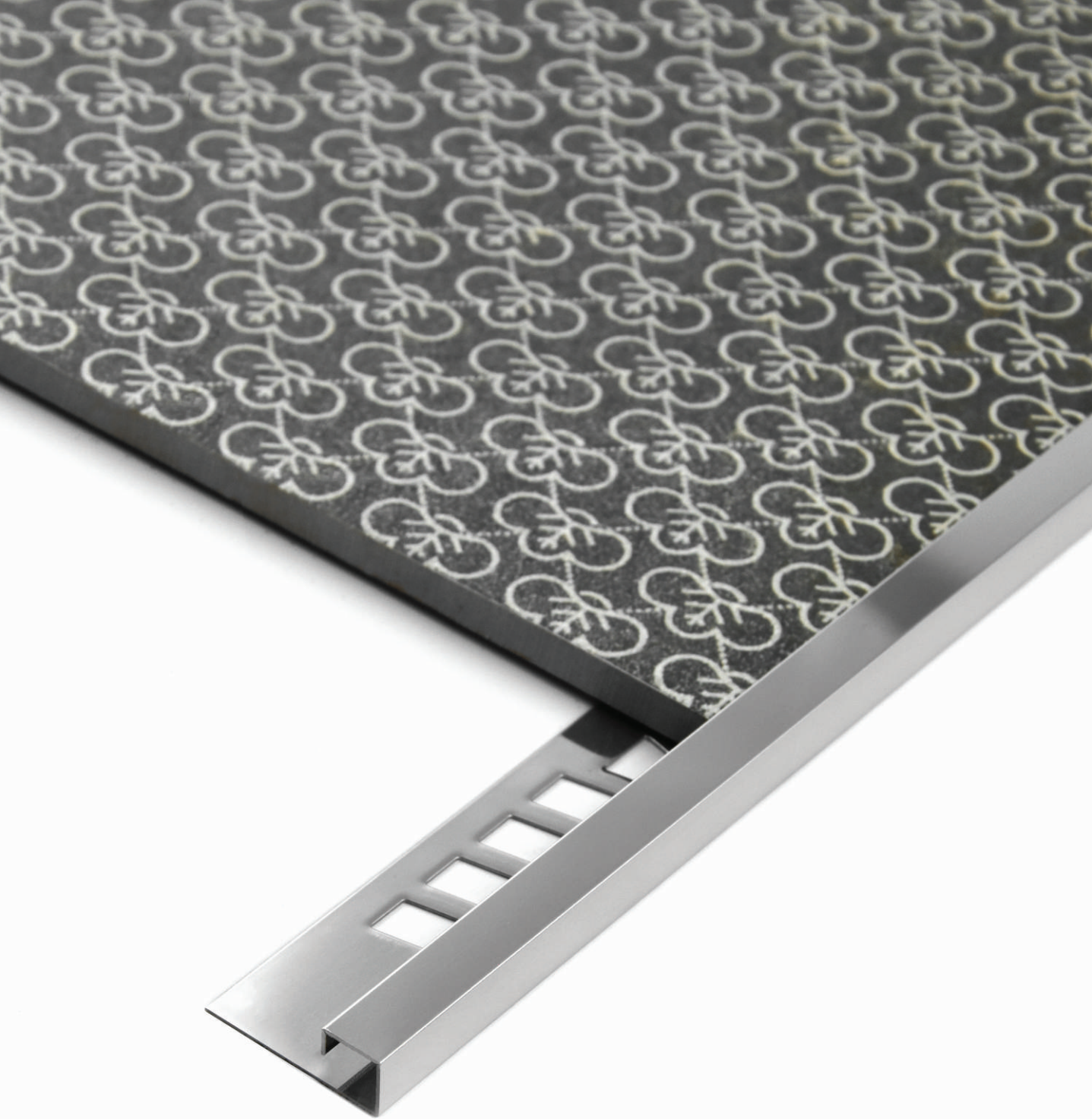


Q grooving type profile



STAINLESS
STEEL
PROFILES



Q grooving type profile



Q grooving type profile

Rysunek techniczny Technical drawing Technische Zeichnung	Numer artykułu Article number Artikelnummer	Wymiar Size Größe (mm)	Długość Length Länge (mm)	Rodzaj powierzchni Finish Fertig	Stop Alloy Legierung
		A			
	S-SQG10-50-250	10	2500	Poler Polished Poliert 	SS304
	S-SQG12-50-250	12			
	S-SQG14-50-250	14			
	S-SQG10-61-250	10	2500	Poler Polished Poliert (Super mirror) 	
	S-SQG12-61-250	12			
	S-SQG14-61-250	14			

Wzór sztancowania

Cutting pattern
Die stanzmuster



Listwa stalowa typu Q, z ostrymi krawędziami, montowana na klej. Zabezpiecza zewnętrzne krawędzie narożne okładzin ceramicznych, wyznacza prostą linię krawędzi zachowując idealną perspektywę. Wykonana z nierdzewnej i kwasoodpornej stali SS304 o niskim współczynniku korozyjności. Profil może być użyty w przemyśle gastronomicznym, obiektach HoReCa, szpitalach, a także w inżynierii budowlanej i innych.

A steel strip of Q type with sharp edges mounted on the adhesive. It protects the outer corner edges of the ceramic coverings, marks a straight edge line while maintaining an ideal perspective. Made of SS304 acid resistant stainless steel with low corrosion index. The profile is suitable for applications in the catering industry, HoReCa facilities, hospitals as well as in the construction engineering and others.

Q-Stahlprofil mit scharfen Kanten, das mit Kleber montiert wird. Markiert eine gerade Kantenlinie und behält gleichzeitig eine ideale Perspektive bei. Hergestellt aus rostfreiem und säurebeständigem SS304-Stahl, der auch geringe Korrosivität aufweist. Das Profil kann in der Gastronomie, in HoReCa-Einrichtungen, in Krankenhäusern, auch in der Bautechnik und anderen Objekten verwendet werden.